

Regina caeli

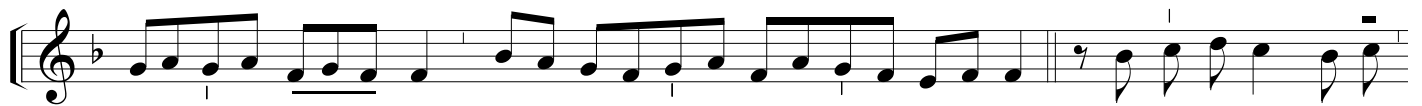
Tono solemne



Re-gí-na caé - li * lae - tá - re, al - le - lú - ia:



Qui-a quem me - ru - ís - ti por -



tá - re, al - le - lú - ia: Re-sur-ré - xit,



si - cut dí - xit, al - le - lú - ia: O - ra pro nó - bis Dé - um,



al - le -



lú - ia.

Revisión y edición: Abel Di Marco, Pbro. Derechos reservados. © A. Di Marco. ASCAP 3506300.

Se permite el uso y duplicación de este material sólo con fines Pastorales. Prohibido su uso con fines económicos.